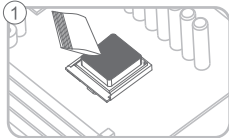


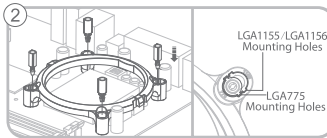
AMMA ARCHER

玄刃射手版

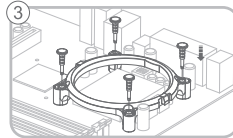
INTEL LGA1155/1156/775 Installation



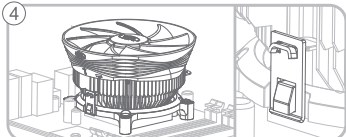
Evenly apply a thin layer of thermal grease onto the processor.
将导热膏均匀涂在CPU表面。



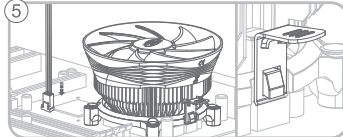
Attach the mounting bracket onto motherboard by inserting the clips into the right holes according to socket type.
用下扣穿过相应孔位将转接架固定至主板。



Press the push-pins into the clips and secure the mounting bracket.
将上扣穿过下扣压紧，将转接架锁至主板。

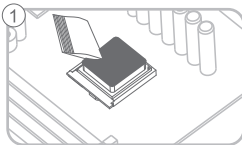


As illustrated, put the heatsink onto the processor and hook the vertical clip onto the retention frame tab.
将散热器放在CPU上，然后按图示方法，用扣具直勾端勾住12A转接架的一端。

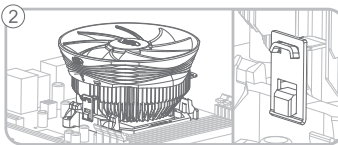


Press down the other side clip and hook it onto the tab, too. And then finish the installation by connecting the fan cable to the motherboard.
用扣具手柄端勾住12A转接架的另一端，扣紧扣具；然后将风扇电源接入主板。

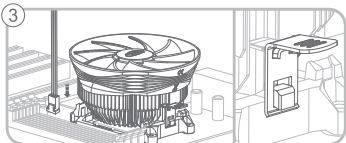
AMD FM1/AM3+/AM3/AM2+/AM2/K8 Installation



Evenly apply a thin layer of thermal grease onto the processor.
将导热膏均匀涂在CPU表面。



As illustrated, put the heatsink onto the processor and hook the vertical clip onto the retention frame tab.
将散热器放在CPU上，然后按图示方法，用扣具直勾端勾住AMD塑胶架的一端。



Press down the other side clip and hook it onto the tab, too. And then finish the installation by connecting the fan cable to the motherboard.
用扣具手柄端勾住AMD塑胶架的另一端，扣紧扣具；然后将风扇电源接入主板。

McGrp.Ru



Сайт техники и электроники

Наш сайт McGrp.Ru при этом не является просто хранилищем [инструкций по эксплуатации](#), это живое сообщество людей. Они общаются на форуме, задают вопросы о способах и особенностях использования техники. На все вопросы очень быстро находят ответы от таких же посетителей сайта, экспертов или администраторов. Вопрос можно задать как на форуме, так и в специальной форме на странице, где описывается интересующая вас техника.